

**КАРТА (ПЛАН)****Граница с. Нижний Пишляй**

(наименование объекта землеустройства)

**Титульный лист****1. Сведения о заказчике землеустроительных работ:****О физическом лице:**

Фамилия, имя, отчество (отчество указывается при наличии)

**О юридическом лице, органе государственной власти, органе местного самоуправления:**

Полное наименование

Страна регистрации (инкорпорации) (указывается в отношении иностранного юридического лица)

фамилия и инициалы уполномоченного представителя, его должность, реквизиты доверенности (если представитель действует по доверенности)

Подпись

Дата

Место для оттиска печати заказчика

**2. Сведения об исполнителе землеустроительных работ:****Об индивидуальном предпринимателе:**

Фамилия, имя, отчество (отчество указывается при наличии)

Идентификационный номер налогоплательщика

Контактный телефон и почтовый адрес

Номер квалификационного аттестата кадастрового инженера (если исполнителем является кадастровый инженер)

**О юридическом лице:**

Полное наименование

*Акционерное общество Акционерное общество "Республиканский центр пространственных данных "Кадастр"*

Основной государственный регистрационный номер

**1071323000429**

Контактный телефон и почтовый адрес

**431350, Мордовия Респ, Ковылкино г, Пролетарская ул, 2Б ДОМ**

Фамилия и инициалы уполномоченного представителя, его должность, реквизиты доверенности (если представитель действует по доверенности)

Сведения о кадастровом инженере

**Волкова Татьяна Ивановна, квалификационный аттестат № 13-12-132**

Подпись

Дата

« » 20 г.

Место для оттиска печати лица, составившего карту (план) объекта землеустройства

**3. Сведения о согласовании карты (плана) объекта землеустройства:**

**КАРТА (ПЛАН)*****Граница с. Нижний Пишляй***

(наименование объекта землеустройства)

**Титульный лист**

Полное наименование органа (организации), с которым осуществляется согласование, фамилия и инициалы уполномоченного лица, его должность

Реквизиты письма (дата и номер, если согласование оформлено в виде письма)

Подпись \_\_\_\_\_

Дата \_\_\_\_\_

Место для оттиска печати органа (организации), с которым осуществляется согласование

**4. Информация о передаче карты (плана) объекта землеустройства в государственный фонд данных, полученных в результате проведения землеустройства:**

Регистрационный № \_\_\_\_\_

Дата передачи \_\_\_\_\_

«\_\_\_» \_\_\_\_\_ 20\_\_ г.

(наименование органа (организации), осуществляющего хранение землеустроительной документации)

## КАРТА (ПЛАН)

*Граница с. Нижний Пишляй*

(наименование объекта землеустройства)

№ п/п	Содержание	Номера листов
1	2	3

**КАРТА (ПЛАН)*****Граница с. Нижний Пишляй***

(наименование объекта землеустройства)

**Основания для проведения землеустроительных работ и исходные данные****Перечень документов**

<b>№ п/п</b>	<b>Наименование и реквизиты документа</b>	<b>Сведения об органе (организации), подготовившем или принявшем документ</b>
<b>1</b>	<b>2</b>	<b>3</b>
0		

**КАРТА (ПЛАН)****Граница с. Нижний Пишляй**

(наименование объекта землеустройства)

**Сведения об объекте землеустройства**

<b>№ п/п</b>	<b>Характеристики объекта землеустройства</b>	<b>Описание характеристик</b>
<b>1</b>	<b>2</b>	<b>3</b>
1	Местоположение объекта землеустройства	Граница с Нижний Пишляй
2	Площадь объекта землеустройства ± величина погрешности определения площади ( $P \pm \Delta P$ )	$383\,910\text{ м}^2 \pm 2\,169\text{ м}^2$
3	Иные характеристики объекта землеустройства	Вид объекта реестра границ: Граница населенного пункта

**КАРТА (ПЛАН)****Граница с. Нижний Пишляй**

(наименование объекта землеустройства)

**Сведения о местоположении границ объекта землеустройства****1. Система координат** МСК-13, зона 1**2. Сведения о характерных точках границ объекта землеустройства**

Обозначение характерных точек границы	Координаты, м		Метод определения координат и средняя квадратическая погрешность положения характерной точки (Mt), м	Описание закрепления точки
	X	Y		
1	2	3	4	5
1	416 565,18	1 167 067,11	Картометрический метод, 1,00	
2	417 071,30	1 167 267,76		
3	417 098,57	1 167 304,65		
4	417 054,42	1 167 376,95		
5	417 046,52	1 167 438,18		
6	417 026,77	1 167 498,42		
7	417 004,06	1 167 535,95		
8	416 922,08	1 167 528,05		
9	416 834,31	1 167 502,82		
10	416 818,38	1 167 494,44		
11	416 768,14	1 167 593,71		
12	416 817,41	1 167 670,45		
13	416 782,08	1 167 752,37		
14	416 733,79	1 167 747,28		
15	416 721,42	1 167 766,19		
16	416 675,73	1 167 751,24		
17	416 710,47	1 167 635,26		
18	416 662,82	1 167 616,94		
19	416 550,75	1 167 541,88		
20	416 537,42	1 167 561,63		
21	416 473,17	1 167 675,59		
22	416 399,99	1 167 655,31		
23	416 460,90	1 167 527,24		
24	416 413,48	1 167 453,98		
25	416 387,80	1 167 462,38		
26	416 354,72	1 167 472,74		
27	416 307,31	1 167 467,50		
28	416 263,16	1 167 450,37	Картометрический метод, 5,00	
29	416 249,81	1 167 446,91	Картометрический метод, 1,00	
30	416 245,86	1 167 445,90		
31	416 231,43	1 167 442,51		
32	416 197,94	1 167 442,78		
33	416 184,41	1 167 442,78		
34	416 184,55	1 167 428,86		
35	416 203,18	1 167 428,26		
36	416 204,81	1 167 411,32		
37	416 226,42	1 167 411,93		
38	416 237,41	1 167 350,46		
39	416 180,22	1 167 324,39		
40	416 141,56	1 167 321,05		
41	416 110,93	1 167 298,00		
42	416 105,13	1 167 177,00		
43	416 123,63	1 167 117,16		
44	416 280,73	1 167 093,58		
45	416 309,03	1 167 074,88		
46	416 344,45	1 167 071,62		

**КАРТА (ПЛАН)****Граница с. Нижний Пишляй**

(наименование объекта землеустройства)

**Сведения о местоположении границ объекта землеустройства**

<b>1</b>	<b>2</b>	<b>3</b>	<b>4</b>	<b>5</b>
47	416 399,85	1 167 139,14	Картометрический метод, 1,00	—
48	416 412,96	1 167 131,30		
49	416 443,84	1 167 032,99		
1	416 565,18	1 167 067,11		

**3. Сведения о характерных точках части (частей) границы объекта землеустройства**

<b>1</b>	<b>2</b>	<b>3</b>	<b>4</b>	<b>5</b>
—	—	—	—	—

**4. Сведения о частях границ объекта землеустройства, совпадающих с местоположением внешних границ природных объектов и (или) объектов искусственного происхождения**

<b>Обозначение части границы</b>		<b>Описание прохождения части границы</b>
<b>от точки</b>	<b>до точки</b>	
<b>1</b>	<b>2</b>	<b>3</b>
—	—	—

**КАРТА (ПЛАН)****Граница с. Нижний Пишляй**

(наименование объекта землеустройства)

**Сведения о местоположении измененных (уточненных) границ объекта землеустройства****1. Система координат** МСК-13, зона 1**2. Сведения о характерных точках границ объекта землеустройства**

Обозначение характерных точек границы	Существующие координаты, м		Измененные (уточненные) координаты, м		Метод определения координат и средняя квадратическая погрешность положения характерной точки (Mt), м	Описание закрепления точки
	X	Y	X	Y		
1	2	3	4	5	6	7
—	—	—	—	—	—	—

**3. Сведения о характерных точках части (частей) границы объекта землеустройства**

1	2	3	4	5	6	7
—	—	—	—	—	—	—

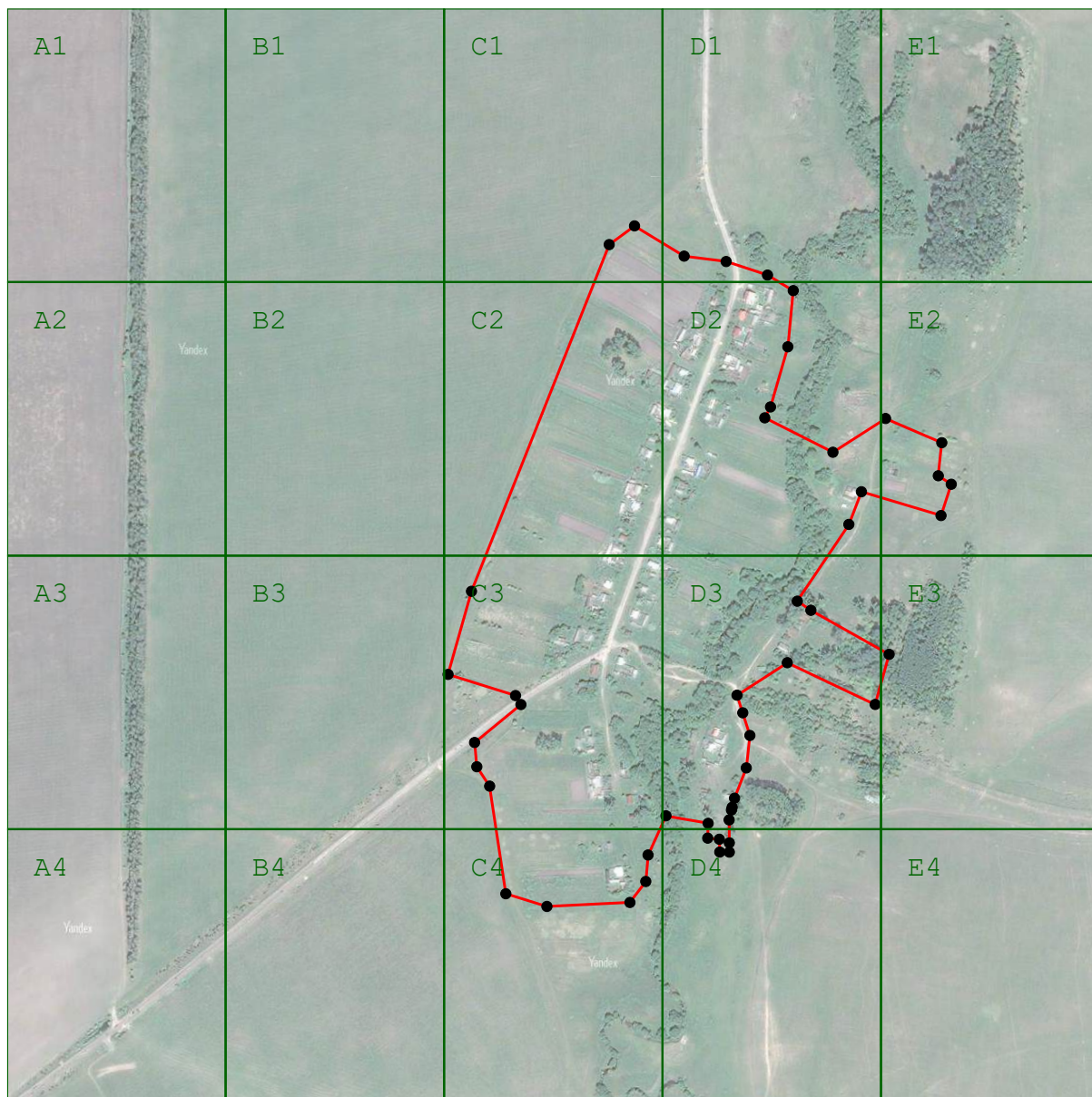
**4. Сведения о частях границ объекта землеустройства, совпадающих с местоположением внешних границ природных объектов и (или) объектов искусственного происхождения**

Обозначение части границы		Существующее описание прохождения части границы	Измененное (уточненное) описание прохождения части границы
от точки	до точки		
1	2	3	4
—	—	—	—






**КАРТА (ПЛАН)**  
**Граница с. Нижний Пишляй**  
(наименование объекта землеустройства)

**План границ объекта землеустройства**



**Масштаб 1:10 000**

**Используемые условные знаки и обозначения:**

-  - Вновь образованная часть границы, сведения о которой достаточны для определения ее местоположения
-  - Характерная точка границы, сведения о которой позволяют однозначно определить ее положение на местности
-  - граница земельного участка по сведениям ЕГРН

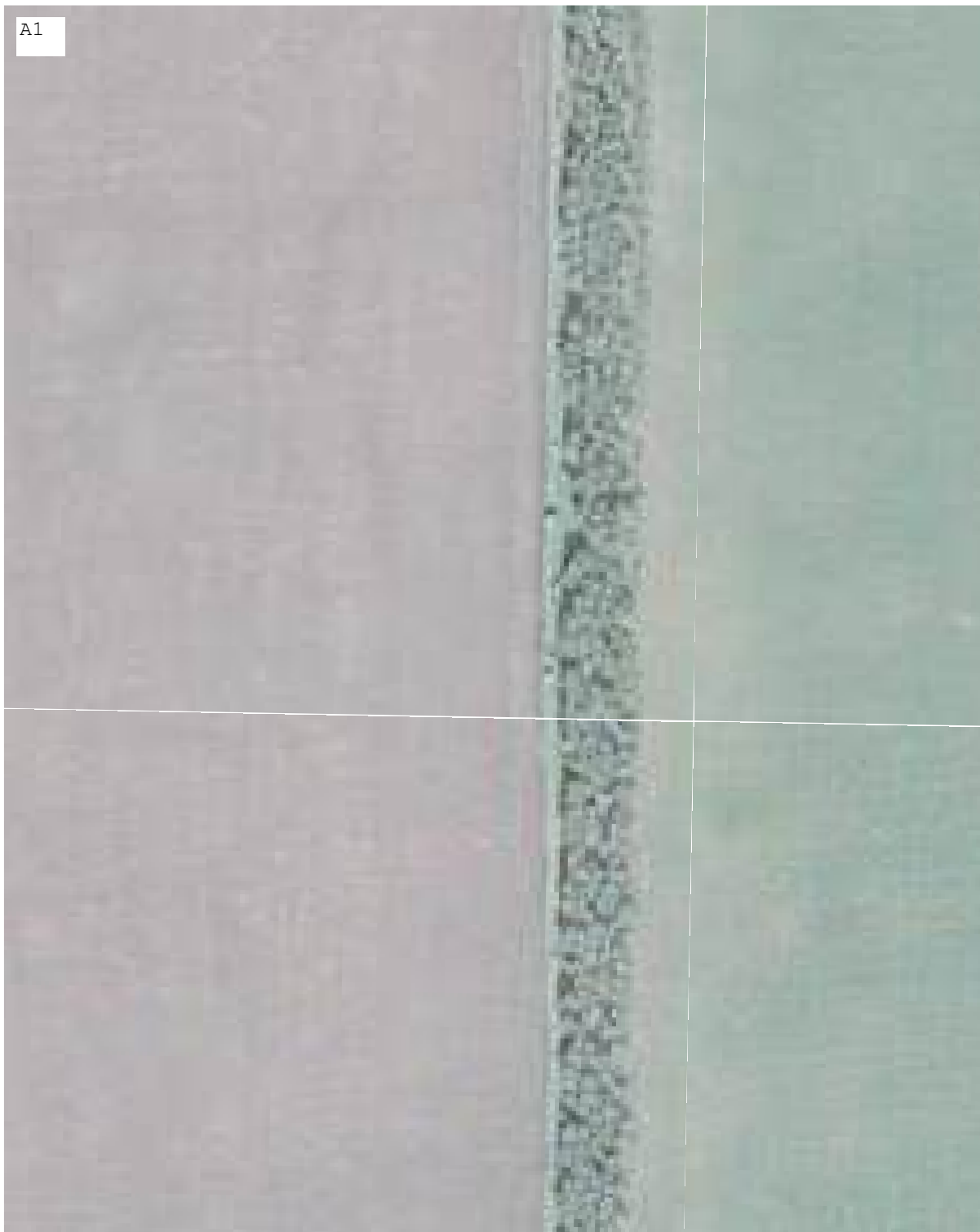
Подпись \_\_\_\_\_ Дата « \_\_\_\_\_ » \_\_\_\_\_ 20 \_\_\_\_ г.

Место для оттиска печати лица, составившего карту (план) объекта землеустройства

**КАРТА (ПЛАН)**  
**Граница с. Нижний Пишляй**  
(наименование объекта землеустройства)

**План границ объекта землеустройства**

A1



**Масштаб 1:2 000**

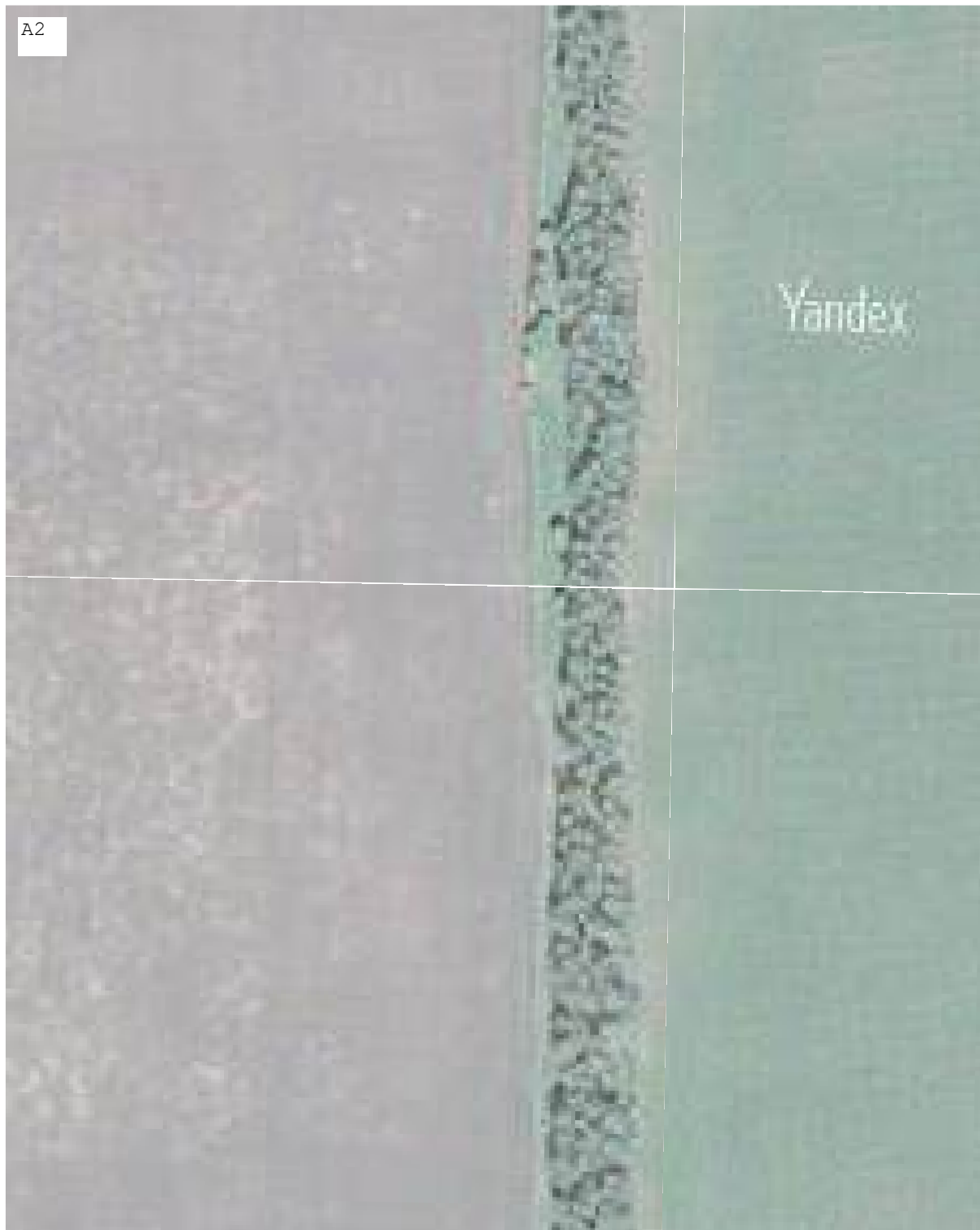
Подпись \_\_\_\_\_ Дата « \_\_\_\_\_ » \_\_\_\_\_ 20 \_\_\_\_ г.

Место для оттиска печати лица, составившего карту (план) объекта землеустройства

**КАРТА (ПЛАН)**  
**Граница с. Нижний Пишляй**  
(наименование объекта землеустройства)

**План границ объекта землеустройства**

A2



**Масштаб 1:2 000**

Подпись \_\_\_\_\_ Дата « \_\_\_\_\_ » \_\_\_\_\_ 20 \_\_\_\_ г.

Место для оттиска печати лица, составившего карту (план) объекта землеустройства

**КАРТА (ПЛАН)**  
**Граница с. Нижний Пишляй**  
(наименование объекта землеустройства)

**План границ объекта землеустройства**

А3



**Масштаб 1:2 000**

Подпись \_\_\_\_\_ Дата « \_\_\_\_\_ » \_\_\_\_\_ 20 \_\_\_\_ г.

Место для оттиска печати лица, составившего карту (план) объекта землеустройства

**КАРТА (ПЛАН)**  
**Граница с. Нижний Пишляй**  
(наименование объекта землеустройства)

**План границ объекта землеустройства**

А4



**Масштаб 1:2 000**

Подпись \_\_\_\_\_ Дата « \_\_\_\_\_ » \_\_\_\_\_ 20 \_\_\_\_ г.

Место для оттиска печати лица, составившего карту (план) объекта землеустройства

**КАРТА (ПЛАН)**  
***Граница с. Нижний Пишляй***  
(наименование объекта землеустройства)

**План границ объекта землеустройства**

В1



**Масштаб 1:2 000**

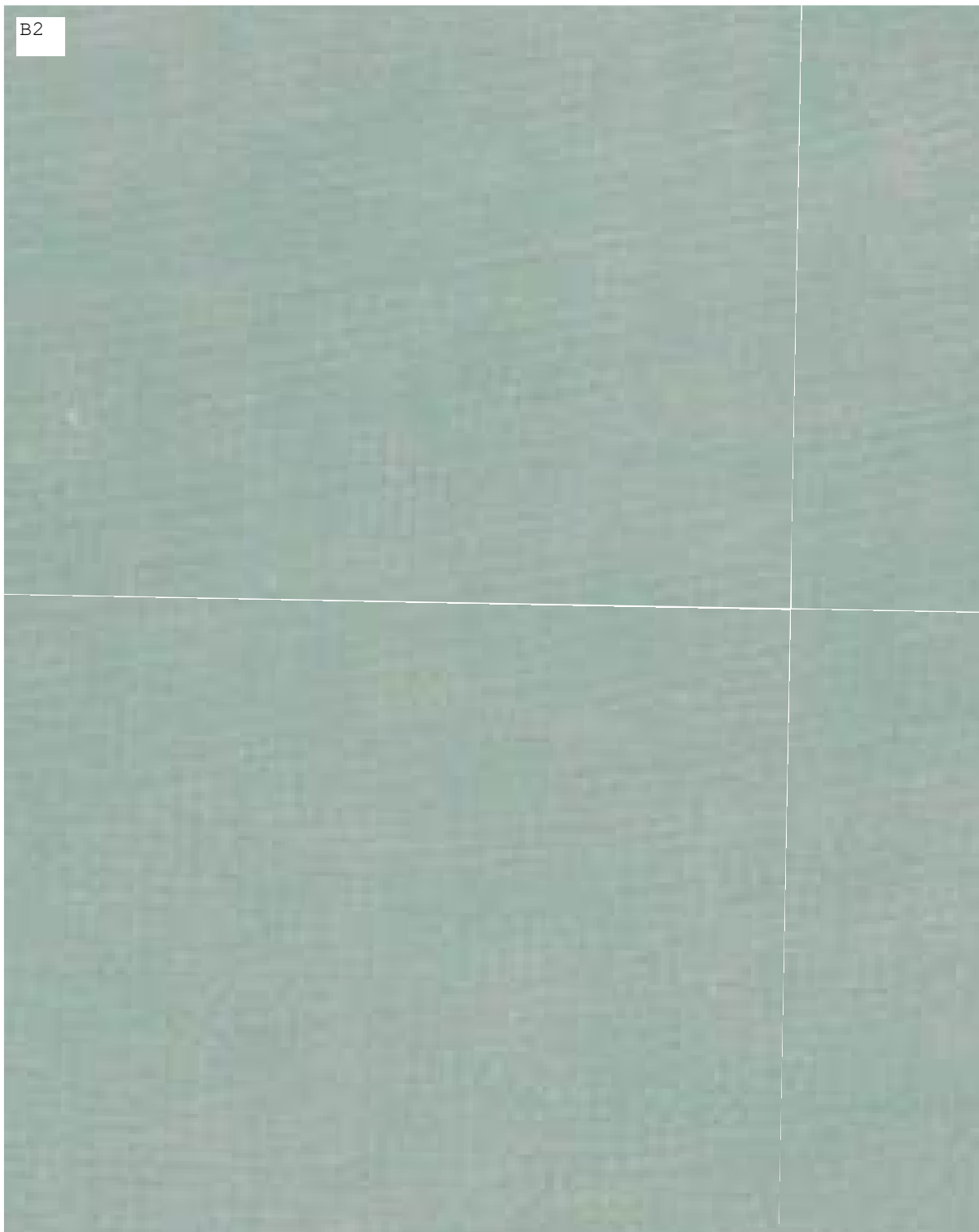
Подпись \_\_\_\_\_ Дата « \_\_\_\_\_ » \_\_\_\_\_ 20 \_\_\_\_ г.

Место для оттиска печати лица, составившего карту (план) объекта землеустройства

**КАРТА (ПЛАН)**  
**Граница с. Нижний Пишляй**  
(наименование объекта землеустройства)

**План границ объекта землеустройства**

B2



**Масштаб 1:2 000**

Подпись \_\_\_\_\_ Дата « \_\_\_\_\_ » \_\_\_\_\_ 20 \_\_\_\_ г.

Место для оттиска печати лица, составившего карту (план) объекта землеустройства



**КАРТА (ПЛАН)**  
**Граница с. Нижний Пишляй**  
(наименование объекта землеустройства)

**План границ объекта землеустройства**

ВЗ



**Масштаб 1:2 000**

Подпись \_\_\_\_\_ Дата « \_\_\_\_\_ » \_\_\_\_\_ 20 \_\_\_\_ г.

Место для оттиска печати лица, составившего карту (план) объекта землеустройства



**КАРТА (ПЛАН)**  
**Граница с. Нижний Пишляй**  
(наименование объекта землеустройства)

**План границ объекта землеустройства**

В4



**Масштаб 1:2 000**

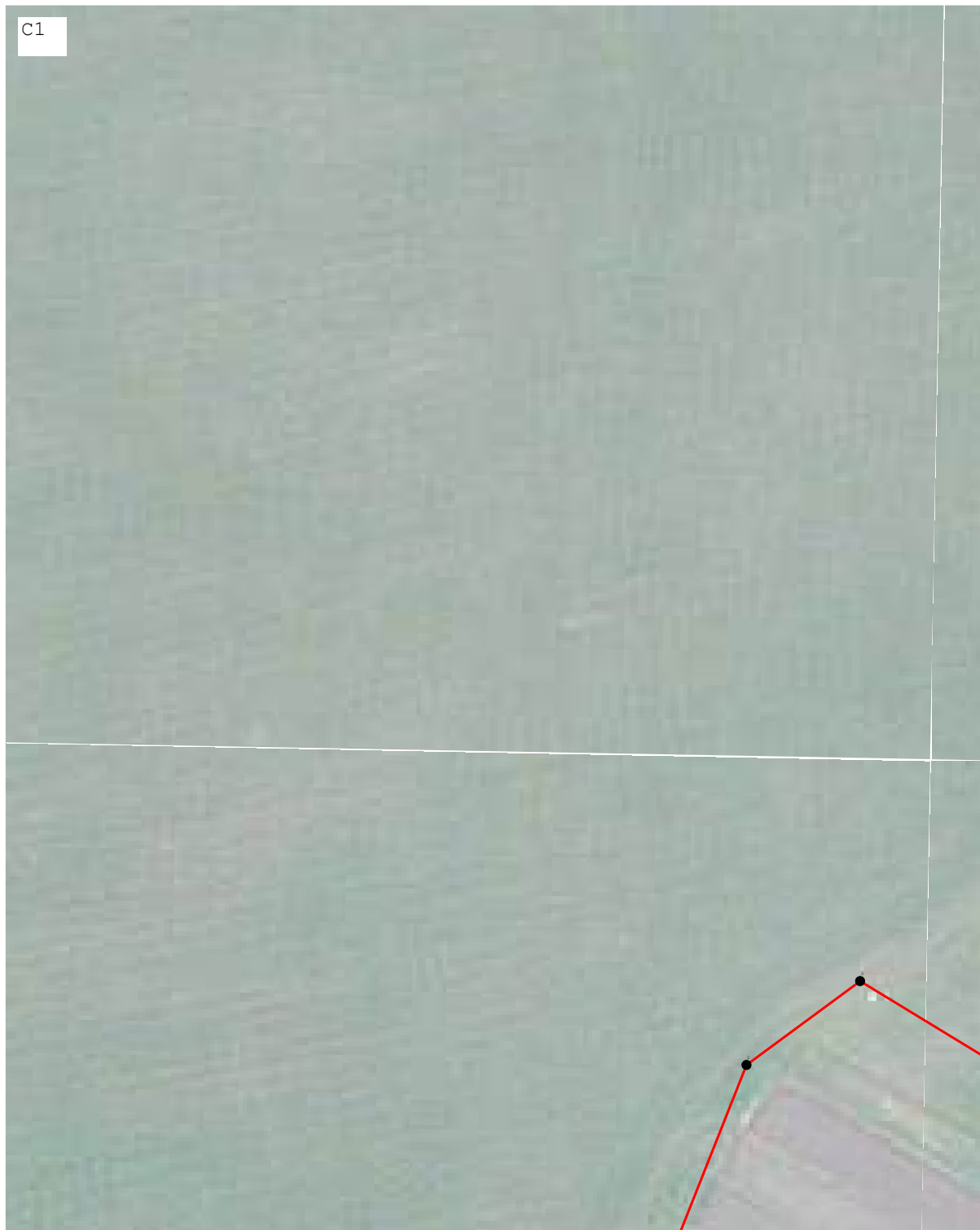
Подпись \_\_\_\_\_ Дата « \_\_\_\_\_ » \_\_\_\_\_ 20 \_\_\_\_ г.

Место для оттиска печати лица, составившего карту (план) объекта землеустройства

**КАРТА (ПЛАН)**  
**Граница с. Нижний Пишляй**  
(наименование объекта землеустройства)

**План границ объекта землеустройства**

С1



**Масштаб 1:2 000**

Подпись \_\_\_\_\_ Дата « \_\_\_\_\_ » \_\_\_\_\_ 20 \_\_\_\_ г.

Место для оттиска печати лица, составившего карту (план) объекта землеустройства

**КАРТА (ПЛАН)**  
**Граница с. Нижний Пишляй**  
(наименование объекта землеустройства)

**План границ объекта землеустройства**

С2



**Масштаб 1:2 000**

Подпись \_\_\_\_\_ Дата « \_\_\_\_\_ » \_\_\_\_\_ 20 \_\_\_\_ г.

Место для оттиска печати лица, составившего карту (план) объекта землеустройства

**КАРТА (ПЛАН)**  
**Граница с. Нижний Пишляй**  
(наименование объекта землеустройства)

**План границ объекта землеустройства**



**Масштаб 1:2 000**

Подпись \_\_\_\_\_ Дата « \_\_\_\_\_ » \_\_\_\_\_ 20 \_\_\_\_ г.

Место для оттиска печати лица, составившего карту (план) объекта землеустройства

**КАРТА (ПЛАН)**  
**Граница с. Нижний Пишляй**  
(наименование объекта землеустройства)

**План границ объекта землеустройства**

С4



**Масштаб 1:2 000**

Подпись \_\_\_\_\_ Дата « \_\_\_\_\_ » \_\_\_\_\_ 20 \_\_\_\_ г.

Место для оттиска печати лица, составившего карту (план) объекта землеустройства

**КАРТА (ПЛАН)**  
**Граница с. Нижний Пишляй**  
(наименование объекта землеустройства)

**План границ объекта землеустройства**

D1



**Масштаб 1:2 000**

Подпись \_\_\_\_\_ Дата « \_\_\_\_\_ » \_\_\_\_\_ 20 \_\_\_\_ г.

Место для оттиска печати лица, составившего карту (план) объекта землеустройства

**КАРТА (ПЛАН)**  
*Граница с. Нижний Пишляй*

### План границ объекта землеустройства



**Масштаб 1:2 000**

Подпись \_\_\_\_\_ Дата « \_\_\_\_\_ » \_\_\_\_\_ 20 \_\_\_\_\_ г.

Место для оттиска печати лица, составившего карту (план) объекта землеустройства



**КАРТА (ПЛАН)**  
**Граница с. Нижний Пишляй**  
(наименование объекта землеустройства)

**План границ объекта землеустройства**



**Масштаб 1:2 000**

Подпись \_\_\_\_\_ Дата « \_\_\_\_ » \_\_\_\_\_ 20 \_\_\_\_ г.

Место для оттиска печати лица, составившего карту (план) объекта землеустройства



**КАРТА (ПЛАН)**  
**Граница с. Нижний Пишляй**  
(наименование объекта землеустройства)

**План границ объекта землеустройства**



**Масштаб 1:2 000**

Подпись \_\_\_\_\_ Дата « \_\_\_\_\_ » \_\_\_\_\_ 20 \_\_\_\_ г.

Место для оттиска печати лица, составившего карту (план) объекта землеустройства

**КАРТА (ПЛАН)**  
**Граница с. Нижний Пишляй**  
(наименование объекта землеустройства)

**План границ объекта землеустройства**



**Масштаб 1:2 000**

Подпись \_\_\_\_\_ Дата « \_\_\_\_\_ » \_\_\_\_\_ 20 \_\_\_\_ г.

Место для оттиска печати лица, составившего карту (план) объекта землеустройства

**КАРТА (ПЛАН)**  
**Граница с. Нижний Пишляй**  
(наименование объекта землеустройства)

**План границ объекта землеустройства**

Е2



**Масштаб 1:2 000**

Подпись \_\_\_\_\_ Дата « \_\_\_\_\_ » \_\_\_\_\_ 20 \_\_\_\_ г.

Место для оттиска печати лица, составившего карту (план) объекта землеустройства

**КАРТА (ПЛАН)**  
**Граница с. Нижний Пишляй**  
(наименование объекта землеустройства)

**План границ объекта землеустройства**



**Масштаб 1:2 000**

Подпись \_\_\_\_\_ Дата « \_\_\_\_\_ » \_\_\_\_\_ 20 \_\_\_\_ г.

Место для оттиска печати лица, составившего карту (план) объекта землеустройства

**КАРТА (ПЛАН)**  
***Граница с. Нижний Пишляй***  
(наименование объекта землеустройства)

**План границ объекта землеустройства**

Е4



**Масштаб 1:2 000**

Подпись \_\_\_\_\_ Дата « \_\_\_\_\_ » \_\_\_\_\_ 20 \_\_\_\_ г.

Место для оттиска печати лица, составившего карту (план) объекта землеустройства